



Association AGHBALOU pour le développement et la protection de l'environnement (ADPE)

Présentation



Création de l'ADPE

- L'association AGHBALOU pour le Développement et la Protection de l'Environnement est une association marocaine qui a été créée en 2005 à l'initiative des jeunes du village.
- A but non lucratif, cette association œuvre en vue d'une contribution active et efficace au développement durable et la protection de l'environnement dans la région d'AGHBALOU au moyen Atlas.
- L'association est dirigée par un bureau exécutif constitué de sept membres. Elle compte actuellement 58 adhérents ;

Situation

- L'association est basée à AGHBALOU, province de Midelt, MAROC ;
- AGHBALOU est un village du moyen Atlas comptant une population de 2.000 habitants environ. Il est traversé par la R503 reliant Midelt et Khenifra, pas loin de la région où habite le Maestro Mouha Oulhoucein Achibane ;
- Contact : Président : Said MAHZOUN
 - Tel : 212 6 61 10 25 18
 - Fax : 212 5 37 61 52 95
 - Email : s.mahzoun@menara.ma
 - Site Web : <http://www.adpe.ma>





Objectifs de l'ADPE

- Apporter un appui technique et logistique à des projets environnementaux.
- Œuvrer pour l'amélioration des conditions de vie de la population rurale de montagne, par le désenclavement du milieu, la recherche de l'eau et la protection des ressources naturelles;
- Faire participer la population à la protection de l'environnement et à la préservation des ressources;
- Mener des actions de sensibilisation, de formation, d'information et d'animation
- Favoriser le partenariat entre les structures administratives, les institutions associatives, les organisations nationales et internationales, les collectivités locales et les habitants ;
- Aider les agriculteurs à utiliser les nouvelles techniques pour améliorer les rendements et rationaliser la consommation d'eau.

Actions principales de l'ADPE

- Aménagement des caniveaux d'eau pluviales le long du boulevard principal du village ;
- Peinture des bordures de trottoirs ;
- Confection et mise en place des poubelles ;
- Campagnes de collecte des ordures et des sacs en plastiques ;
- Campagnes de plantations d'arbres ;
- Protection des ressources en eau potable par l'extension du réseau d'assainissement dans un quartier dont les puits perdus débordaient et menaçaient le forage.



Autres activités de l'ADPE

- Sensibilisations ;
- Expositions artistiques ;
- Organisation de compétitions sportives et artistiques ;
- Soirées de folklore ;
- Compétition de fantasia ;



Projets de l'ADPE

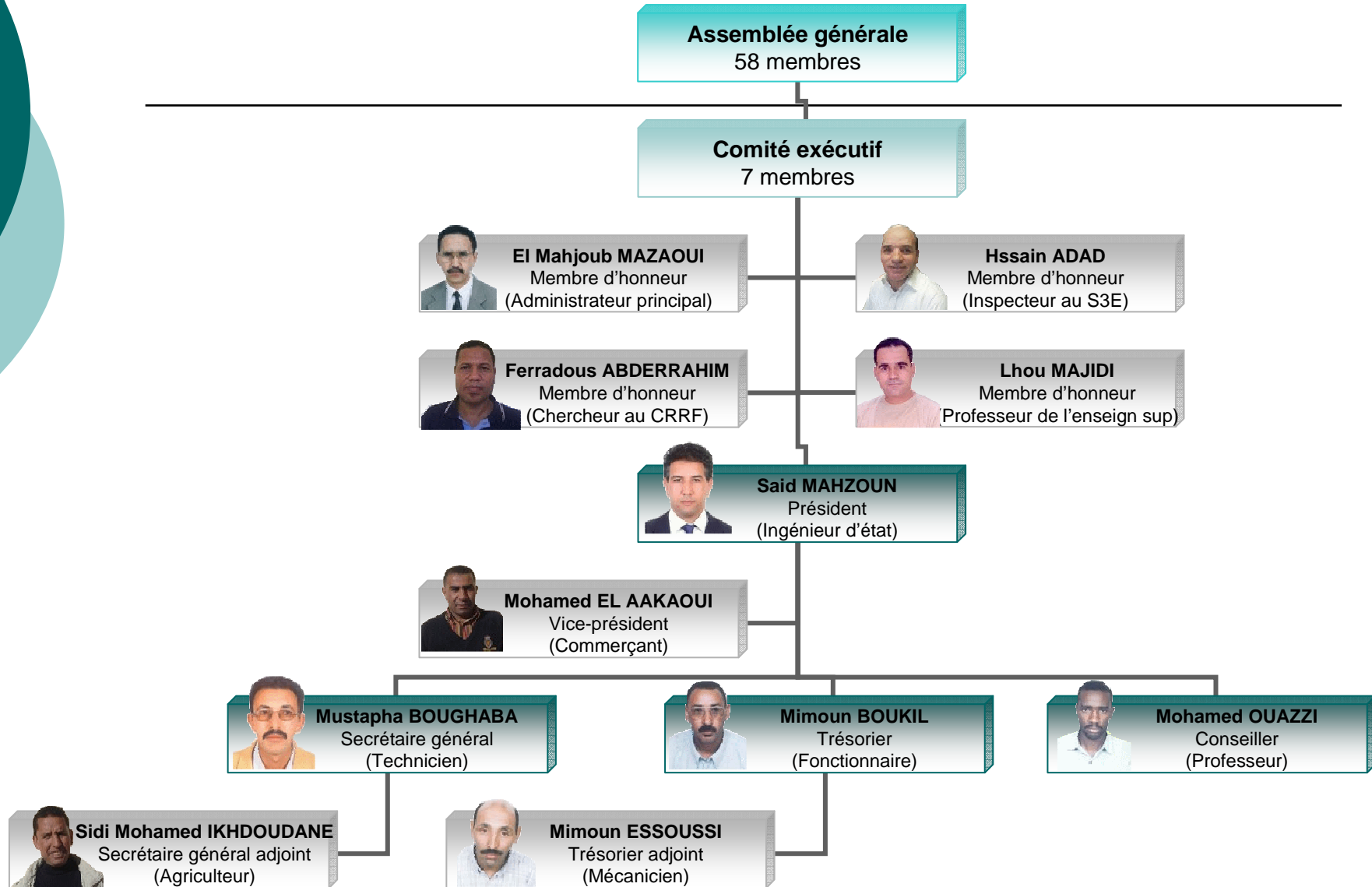
- Création d'un jardin public et des espaces verts ;
- Construction d'un nouveau réservoir et extension du réseau d'eau potable ;
- Extension du réseau d'assainissement ;
- Construction d'une nouvelle fosse septique commune ;
- Construction des toilettes publiques réservées aux femmes ;
- Modernisation des moyens de collecte des ordures ménagères par le remplacement des chariots traditionnels par un pick-up-benne ;
- Lutte contre les sacs en plastique ;



Plan d'action 2011

- Création d'un jardin public près de l'ancien centre d'agriculture ;
- Plantations de 3000 arbres dont 1700 cèdres dans le village ;
- Réhabilitation des abris des sources Rouadi et renouvellement de la conduite d'amenée sur 1500 m ;
- Réalisation de 700 m de réseau d'eau potable ;
- Réalisation de 400 m de réseau d'assainissement dans le cadre de l'extension du réseau dans les quartiers non assainis ;
- Eloigner le rejet des eaux usées de 1000 m et construction d'une fosse septique commune et la protection des puits voisins ;
- Construction des toilettes publiques réservées aux femmes ;
- Recherche de financement pour les projets suivants :
 - Modernisation des moyens de collecte des ordures ménagères par le remplacement des chariots traditionnels par un tracteur avec remorque à benne et équipement des quartiers par des poubelles ;
 - Création d'un centre informatique pour les écoliers et les collégiens ;

Organigramme de l'association - Bureau



Organigramme de l'association - Comités

